



IP alkalmazások és rendszerkialakítás

Az IP-termékek előnyei közé tartozik, hogy bárhol telepíthetők és viszonylag egyszerűen és rugalmasan ki-elégíthetők a kisvállalatok és a nagy cégek igényei is.

Az IP-videorendszer **központja** lényegében egy „virtuális mátrix”. Ez osztja szét a hálózat számos videokamerájának digitális videojeleit a rendelkezésre álló monitorok és videorögzítők között. Analóg kamerák használata esetén a kamerák analóg videojeleit a kamerák mellett található külön kódolókkal át kell alakítani digitális adatokká az IP-hálózaton keresztül történő átvitelhez. Lehetőség van önálló IP-kamerák használatára is (hagyományos analóg kamerák beépített kódolókkal). Mindkét esetben a kódolt digitális videojelek továbbítódnak a hálózaton. A „virtuális mátrix” végzi a riasztási jelek feldolgozását, továbbá az adatokhoz való hozzáférést és kétirányú hangtovábbítással a kommunikáció vezérlését is.

A kamerák képe, egy videó kezelő rendszer segítségével monitorokra és rögzítőkre kerül. Ez lehetővé teszi, hogy a kezelő megtekintse és elemezze bármely kamera **élő és rögzített videofelvételeit**.

A hagyományos analóg rendszerekkel használt digitális rögzítővel ellentétben az IP-alapú rendszerek a videofelvételeket egy hálózati videó rögzítőn (NVR) tárolják. Ez egy egyszerű szoftveres megoldás, ami normál platformokon egy ‘intelligens’ kiszolgáló számítógéppel és nagy számú merevlemezzel, ismert nevén **SCSI-háttértárral** (*Small Computer System Interface*) működik.

Az NVR bármely kameráról, bármely távolságból tud rögzíteni, és a felvételt bármely monitoron le tudja játszani, s a nagy számú videó csatorna szinte korlátlan tárolását teszi lehetővé.

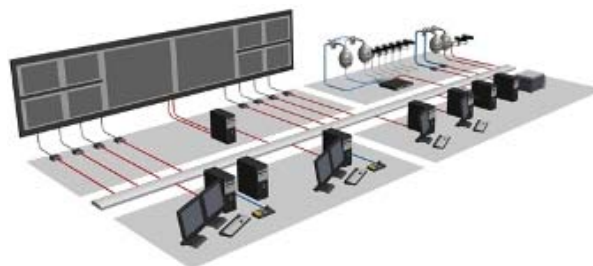
Egy új tárolási forma az iSCSI-háttértár.

Az **iSCSI (IP SCSI) a tárolás és a kommunikáció legújabb technológiáit ötvözi**: az SCSI protokollt és parancsokat használó SCSI tárolást, valamint az IP-hálózatot. Az SCSI parancsok IP-hálózaton történő továbbításával az iSCSI megkönnyíti a hálózaton történő adatátvitelt és a távoli tárolást.

Az iSCSI-re történő közvetlen módszer segítségével az IP-kamerák és kódolók közvetlenül a lemezre rögzítik a videó adatokat, ami maximálisan kihasználja a rendszer kapacitását, a merevlemez hibatűrését, a méretek gazdaságosságát és a tárolás kezelhetőségét – mindezt úgy, hogy nincs szükség NVR-ekre a rendszerben. Az iSCSI tárolóegységek bárhol elhelyezhetők, akár egy biztonságos, centralizált, IT-vezérelt létesítményben.

Tartalom:

- IP alkalmazások és rendszerkialakítás
 - FlexiDome - Széleskörű felhasználási lehetőség
 - Termékajánló
- Web-kamerás monitorok, Lime sorozat**



FlexiDome

Széleskörű felhasználási lehetőség

Eddig, ha diszkrét, tetszetős megjelenésű dómkamerára volt szükség, választani kellett a kamera teljesítménye és a felszerelés robusztus volta között. A **Bosch FlexiDome** kameracsalád a szabadalmazott 15 bites képtechnológia teljesítményét a dómok széles választékával köti össze, így a legszélsőségebb körülmények közt is **elegáns megoldást** nyújt minden helyszínen.

Ezek a kompakt, integrált megoldások olyan helyeken is lehetővé teszik a dómkamerák használatát, ahol az korábban szóba sem jöhetett. További fontos szempont, hogy **megfizethető megoldásokról** van szó. A rendszer tervezése és telepítése egyszerűbb, mint valaha.

A rugalmasság sem hiányozhat, hiszen lehetőségek széles köre áll rendelkezésre minden igényhez, a védett beltéri helyszínektől a gyengén megvilágított pontokon keresztül a legmostohább kültéri alkalmazásokig. **A nagy teljesítményű kamera és az ellenálló dóm kombinációja** olyan megoldást kínál, amely megfelel a legigényesebb megfigyelési követelményeknek is.

A **Dinion 540 TV-soros**, nagy felbontású optikája több TV-sort kínál, mint a hagyományos CCTV kamerák. A képek ezért élesebbek, részletgazdagabbak, és könnyebb az azonosítás is.

A **SensUp** automatikusan kompenzálja a gyenge fényviszonyokat; a zársebességet úgy állítja be, hogy megmarad a kontraszt és javul a színek tisztasága.

Teljes nappali/éjszakai lefedettség a nap 24 órájában, garantáltan kiváló teljesítmény, infravörös érzékenységgel.

Az **XF-Dynamic** a 15 bites DSP technológiával kombinálva kivételesen tiszta képet biztosít, és a dinamikatarományt 90 dB-re növeli, miközben a kép minősége maximális.

Programozható háttérfény kompenzáció, amely optimális megfigyelési területet biztosít.

Alapértelmezett zársebesség mellett a kamera gyors zársebességet választ, így elmosódás nélkül tudja visszaadni a gyors mozgást.

Bilinx videokábelen keresztül vezérel, konfigurál és frissít.

A FlexiDome család **új, 9-22 mm-es varifokális optikával** rendelkező dómmal bővült. Az új objektív jelentősen kiterjeszti a felhasználási lehetőségeket. Segítségével például közeli képet kaphatunk az ajtón bejövő személyekről, épületen belül lévő hosszú folyosót, épület melletti hosszú járdát figyelhetünk meg.

A **9-22 mm-es varifokális objektív** nagylátószög mellett vízszintesen 31,2°, függőlegesen 22,8° látószöggel rendelkezik. Telefotó beállításnál vízszintesen 12,8°, függőlegesen 9,6° látószöggel, mely akár 40 méteres távolságból is lehetővé teszi egy személy azonosítását.

Az objektív IR korrigált, így a FlexiDome day/night kamera mindig éles, fókuszált képet biztosít. Az 1.4 F-Stop értékű objektív sok fényt enged az CCD-re, mely növeli a fényérzékenységet, és gyorsan reagál a fényerőváltozásokra.

Mind az analóg mint a IP FlexiDome kamerák rendelkeznek minden képjavító eljárással. Pl. **Auto Black** (automatikus fekete színt), mely például a köd hatását csökkenti, **NightSense**, mely sötétben javítja a képminőséget, a háttérfény kompenzációt a ki és bejáratok megfigyeléséhez, stb.

A Day/Night kamerák megnövelt érzékenységgel és kiterjesztett dinamikai tartománnyal rendelkeznek, mely a kép világos és sötétebb részein is részlet dús képet biztosít.

Az IP FlexiDome kamerák MPEG-4 képtömörítéssel rendelkeznek, melyek alacsony sávszélesség és tárkapacitás igényel rendelkeznek.



Termékajánló

Web-kamerás monitorok, Lime sorozat

TÍPUSSZÁM	LEÍRÁS	BRUTTÓ ÁR FT
963UW	LCD 19", WIDE, 1440x900, 8000:1 DC, 300cd/m ² , 5s, 170°/160°, analóg/DVI, fényes fekete, 2 portos USB hub, hangszóró, mikrofon, 3.0MP web-kamera	58 500.-
2063UW	LCD 20", WIDE, 1680x1050, 8000:1 DC, 300cd/m ² , 5s, 170°/160°, analóg/DVI, fényes fekete, 2 portos USB hub, hangszóró, mikrofon, 3.0MP web-kamera	64 400.-
2263UW	LCD 22", WIDE, 1680x1050, 8000:1 DC, 300cd/m ² , 5ms, 170°/160°, analóg/DVI, fényes fekete, 2 portos USB hub, hangszóró, mikrofon, 3.0MP web-kamera	77 300.-
2263DX	LCD 22", WIDE, 1680x1050, 8000:1 DC, 300cd/m ² , 5ms, 170°/160°, analóg/DVI, fényes fekete, 2 portos USB hub, hangszóró, mikrofon, 3.0MP web-kamera + 7" USB-s külső mini monitor (1440x900, 400:1, 30ms)	95 000.-
2463UW	LCD 24", WIDE, 1920x1200, 20000:1 DC, 300cd/m ² , 5ms, 160°/160°, analóg/DVI/HDMI, fényes fekete, 2 portos USB hub, hangszóró, mikrofon, 3.0MP web-kamera	146 500.-

3,0 megapixeles webkamera

Az új SAMSUNG LCD monitorokban lévő beépített webkamerát a SAMSUNG-Arcroft által kifejlesztett WebCam Companion szoftver segítségével videofilmek gyors és egyszerű elkészítésére és vágására is használhatja. A film egyes kockáit is megszerkesztheti és fényképként elmentheti internet- vagy e-mailbarát formátumban, hogy könnyedén megoszthassa őket. A mozgásérzékelő funkció automatikusan rögzíti a mozdulatokat és még jelzi is Önnek, ha egy kép elkészült. Ráadásul a WebCam Companion villámgyorssá teszi a videocsevegést.



MagicBright3

A MagicBright3 beállítás optimálisan kombinálja a felhasználói munkakörnyezet különféle képtartalmait. A felhasználók egérrel könnyedén kezelhetik az OSD-t.

Láthatatlan hangszórórendszer

A SAMSUNG forradalmian új láthatatlan hangszórórendszere a monitor házába került, így sikerült megőrizni a monitor letisztult külső megjelenését. A még teltebb surround hanghatás megalkotásáért a Lime-sorozat monitorjaiban a kéthangszórós audiorendszerekre kifejlesztett, szabadalmaztatott SRS Tru Surround XT™ technológia gondoskodik. Ráadásul, a parametrikus ekvalizer a teljes frekvenciatartományban torzítás nélkül varázsolja elő a hangszórókból a még mélyebb és tisztább hangokat.

MagicTune

Minden OSD (képernyőn megjelenő vezérlőelem) egérrel kezelhető. A MagicTune kényelmes szoftveres OSD felületet ad. A jobb OSD grafikus felület ügyesebben kommunikál a felhasználóval, és érthetőbbek a funkciók.



SERVINTERN Biztonságtechnikai Kft.

1078 Budapest, Hernád u 40.

Tel: 479-0435 Fax: 322-8404

servintern@t-online.hu -- www.servinternkft.hu