



SERVINTERN Biztonságtechnikai Kft. eHÍRLEVÉL

2012. 07. hét, IX. évf. 165. szám

Bosch IVA

intelligens videotartalom-elemző rendszer

A **Bosch IVA** 4.50 hatodik generációs, intelligens videotartalom-elemző rendszere, mind **beltéri, mind kültéri alkalmazás** esetén követi és elemzi a mozgó objektumokat, miközben elnyomja a képen megjelenő téves forrásból eredő nem kívánt riasztásokat.

A **megbízható mozgásérzékelést** a továbbfejlesztett algoritmus biztosítja, mely intelligensen alkalmazkodik a változó fényviszonyok, az eső, a felhő, a szélben mozgó levelek, stb. okozta nehezítő körülményekhez.

A továbbfejlesztett funkció **beépített szabotázsfigyeléssel** párosul, amely riasztást generál a kamera letakarása vagy maszkolása, elvakítása, életlenre állítása vagy átállítása esetén.

A rázkódó videoforrásokból eredő remegés okozta zavarok (pl. oszlopra szerelt kamera) kiszűrését, képstabilizálás biztosítja.

A Bosch IVA rendszer központi szerver nélkül, az egyes kamerákon függetlenül fut.

Az **IVA licenc opciót a felsorolt kamera-, és kódoló családok már tartalmazzák: Dinion2x IP IVA, FlexiDome2x IP IVA, az AutoDome G4 IP (H.264) IVA, az AutoDome EasyII IP IVA, az AutoDome Easy HD IP IVA kamerák, valamint a VIPXF kódoló család.**

A már meglévő rendszerekbe az IVA könnyen integrálható egy vagy több kódoló segítségével, valamint az egyes kamerákhoz szükséges IVA licenc megvásárlásával.

A fejlett észlelőfunkciók széles skálájából lehet választani. **A legjellemzőbb érzékelési feladatok:**

- ✓ Kijelölt területre történő be-, vagy kilépés, bóklászás
- ✓ Kijelölt vonalakon történő áthaladás, max. 3 vonal megadásával, logikai sorrendbe kombinálva
- ✓ Kijelölt területen belüli mozgásirányok kijelelhetőek
- ✓ Kondíciók megváltozása: méret, sebesség, mozgásirány és perspektíva változása
- ✓ Elhagyott tárgy érzékelése, előre meghatározott késleltetéssel
- ✓ Elmozdított tárgy érzékelése, előre meghatározott késleltetéssel
- ✓ Statikus tárgyak kijelölhetőek, melyek elmozdítása riasztást generál
- ✓ Alarm task script szerkesztő, az egyes riasztási események logikai kapcsolatához

IVA-hoz kapcsolódó előadás és bemutató videó linkek:

http://servinternkft.hu/sites/servinternkft.hu/files/fajlok/2011/intelligens_videotechnika_0.pdf

<http://servinternkft.hu/video/bosch-iva-intelligens-videotartalom-elemzo-rendszer-osszefoglalo>

<http://servinternkft.hu/video/bosch-iva-intelligens-videotartalom-elemzo-rendszer-sebesség-erzekeles>

<http://servinternkft.hu/video/bosch-iva-intelligens-videotartalom-elemzo-rendszer-boklaszas-erzekelese>

<http://servinternkft.hu/video/bosch-iva-intelligens-videotartalom-elemzo-rendszer-eltavolitott-targy-erzekelese>

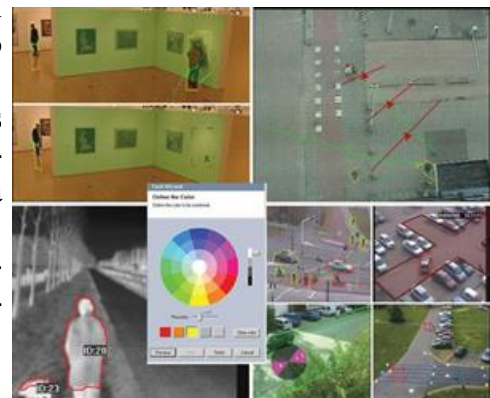
<http://servinternkft.hu/video/bosch-iva-intelligens-videotartalom-elemzo-rendszer-keritesvedelem>

<http://servinternkft.hu/video/bosch-iva-intelligens-videotartalom-elemzo-rendszer-gyanus-szemely-az-atm-kozeleben-1>

<http://servinternkft.hu/video/bosch-iva-intelligens-videotartalom-elemzo-rendszer-gyanus-szemely-az-atm-kozeleben-2>

Tartalom:

- Bosch IVA intelligens videotartalom-elemző rendszer
- Menedzselhető Ethernet Switchek
- Nagy teljesítményű síkképernyős LCD monitorok



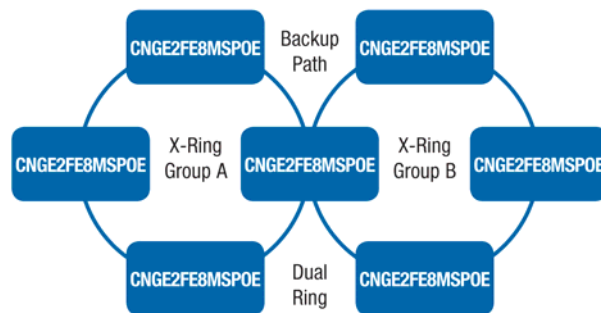
A **switch**ek a lokális hálózatok építőelemei, feladatuk sokrétű és esetenként igen összetett. Feladata a hálózat szegmensei közötti kommunikáció biztosítása, a hálózat terheltségének csökkentése, az adatok pufferelése. Általános esetben portjaira hub-ok, nagy sebességű eszközök, optikai kábel csatlakozik. A switch a hálózat "intelligens" aktív eszközének is nevezhető.

⇒ **CNFE10MS** A ComNet első, 2009. februárjában megjelent menedzselhető Ethernet kapcsolója volt. Kiemelendő két egyedi jellemzője: az **IGMP** (Internet Management Protocol), amely lehetővé teszi egy internetre csatlakozott számítógépnek, hogy a szomszédos routerekkel közölje, hogy egy multicast csoport tagja. A másik jellemzője az **RSTP** (Rapid Spanning Tree Protocol) lényegesen gyorsabban reagál a topológia változásaira, mint az STP. Estleges hiba esetén az adatok átirányítása, a hálózati utak helyreállítása kevesebb, mint egy másodperc.



⇒ **CNGE2FE8MSPOE** Környezetbarát menedzselhető Ethernet switch (8) 10/100TX + (2) 10/100/1000tx / vagy 1000- 1000FX RJ45 FX SFP

Jellemző alkalmazás:



⇒ **CNGE2FE16MS** Ezek az egységek alkalmasak közvetlen telepítésre, használható hagyományos CAT-5e réz vagy optikai átvitelre. Változatos média kiválasztása lehetővé teszi a pont-pont, a lineáris add-drpo, a drop-and-repeat, a csillag, vagy valós öngyógyító gyűrű és mesh hálózati kialakítást. 16 port 10/100 Mbps IEEE 802.3 protokoll, 2 port 10/100/1000Tx konfigurálható réz- vagy optikai (mono-, vagy multimódusú) adathordozóra, vagy 100/1000Fx kiválasztott SFP modulokkal. A plug-and-play kialakítás könnyű telepítést biztosít, nem igényel külön sem elektromos, sem optikai beállítást. Kapható DIN sínre, vagy falra szerelhető kivitelben.



⇒ **CNGE3FE7MS2 10 Portos** menedzselhető Ethernet Switch, három 1000Mbps port-tal és hét darab 10/100Mbps TX port-tal rendelkezik. A menedzselhető switch nagyobb teljesítményt nyújt és kedvezőbb áron kapható, mint az előző modell.

⇒ **CNGE8FX4TX4MS** Környezetbarát, menedzselhető Ethernet Switch (4) 100/1000TX + (4) 10/100/1000TX RJ45, vagy 100/1000 FX SFP port és az X-gyűrű topológia.

A **CNGE2FE24MS** és **CNGE2FE24MSPOE Huszonnégyszoros Portos** menedzselhető Ethernet Switch PoE-val, 10/100Mbps TX és két darab 1000Mbps port-tal, melyek könnyen cserélhető optikai SFP (small form factor pluggable) átalakítókat használnak.

A kültéri Ethernet switch **olyan felhasználási területekre tervezték, ahol szélsőséges hőmérsékleti viszonyok, és vibráció egyaránt előfordulhat.**

A PoE-s változatnál mind a 24 port megfelel a Power over Ethernet feltételeinek (IEEE.802.3af). A két darab 10/100/1000 port, réz alapú vagy optikai jelátvitelre is képes, multimódusú vagy single módusú optikai szálon, opcionális SFP modulok segítségével.



CNGE3FE7MS2



ComNet katalógus:

http://servinternkft.hu/sites/servinternkft.hu/files/fajlok/2011/comnet_products_catalog_v1no3.pdf

Nagy teljesítményű síkképernyős LCD monitorok

A Bosch ergonomikus és esztétikus külsejű **nagy teljesítményű LCD monitor család** nagy felbontású (SXGA / UXGA), nagy teljesítményű folyadékkristályos kijelzővel (LCD) ellátott, videofelvételek megjelenítésére alkalmas monitorokból áll.

A monitorok közös jellemzői:

⇒ Rugalmas illeszthetőség

Ezek a monitorok analóg **RGB** móddal, digitális **DVI** bemenettel és **HDMI** (nagy felbontású multimédia) bemenettel rendelkeznek, hogy csatlakoztathatók legyenek a biztonsági területen alkalmazott számítógépekhez és digitális videó eszközökhöz. A többféle bemenetet kínáló funkció mellett további előnyként a monitor „kép a képen” funkcióval is rendelkezik. Ez lehetővé teszi bármely kompozit videó vagy Y/C bemenetnek a RGB/DVI/HDMI bemenettel ellátott kijelzőkre való csatlakoztatását is.

⇒ Professzionális funkciók

A biztonsági őr a képernyőn megjelenő (több nyelven elérhető) felhasználóbarát **menüvel** és **vezérlővel** adhatja meg a szokásos megjelenítési beállításokat. A nagyobb biztonság érdekében **zárolható a monitor előlapja**, azaz letilthatók az előlap vezérlőgombjai. A **hosszú élettartamú** fluoreszkáló háttérvilágítás hosszú idő után is változatlanul megőrzi a fényerőt, mivel az LCD monitoroknál kiküszöbölték a régi CRT monitoroknál tapasztalható fényerőcsökkenést. A korszerű technológiának köszönhetően **a monitor képe éles, nem villog**, így az LCD monitort hosszabb ideig nézhető anélkül, hogy elfáradna a szem. Mindezen túl, **energiatakarékos**.

⇒ Sokoldalú kivitel

Rugalmas tervezésnek köszönhetően ezek a monitorok automatikusan fogadják az NTSC és PAL jel-formátumokat, és 90-256 V AC között bármilyen feszültségen használhatók.

Kis tömegüknek köszönhetően ideális megoldást nyújtanak, ha kevés a hely, de nagy képernyőjű színes monitorokra van szükség. A nagy látószögek széles választékával a monitorok az íróasztalra helyezve, vagy szabványos VESA fali konzolra, vagy szabványos EIA állványra szerelve egyaránt kényelmesen nézhetők.

⇒ Rendelési információ

UML-202-90 20" képátvitelű színes síkképernyős LCD monitor

50 cm 1600 x 1200 képpont, jellemzően 500 TV-sor, 178°-os vízszintes és 178°-os függőleges látószög

UML-192-90 19" képátvitelű színes síkképernyős LCD monitor

48 cm 1280 x 1024 képpont, jellemzően 500 TV-sor, 160°-os vízszintes és 160°-os függőleges látószög

UML-172-90 17" képátvitelű színes síkképernyős LCD monitor

43 cm 1280 x 1024 képpont, jellemzően 500 TV-sor, 160°-os vízszintes és 160°-os függőleges látószög

⇒ Hardvertartozékok

UMM-LW-30B Forgatható/dönthető fali konzol síkképernyős LCD monitorokhoz, fekete

UMM-LW-20B Falra szerelhető konzol síkképernyős LCD monitorokhoz, fekete

⇒ Adatlap

http://servinternkft.hu/sites/servinternkft.hu/files/fajlok/2012/uml172_192_202data_sheet_hu.pdf

