



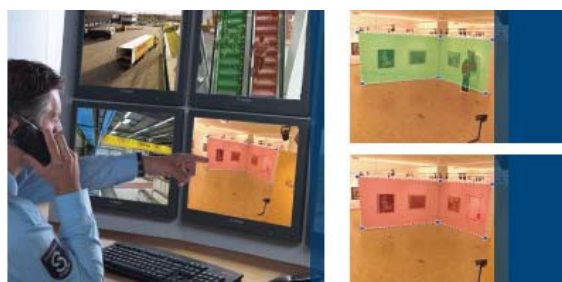
## Analóg FlexiDome kameracsalád

### Tartalom:

- Analóg FlexiDome kameracsalád
- ComNet Megnőtt az átviteli távolság



Jelen összeállításunk célja, hogy összefoglaljuk, és áttekintést adjunk a Bosch **FlexiDome kamerák** családjáról. Reméljük ez alapján egyszerűbb lesz kiválasztani a tipikus alkalmazási területek alapján, a követelményeknek legmegfelelőbb típust. Bármilyen igény merül fel, a Bosch **FlexiDome analóg és IP kamerái** ugyanazt a kiváló technológiát képviselik. A választott modelltől függetlenül a **FlexiDome kamerák** a legmagasabb



elvárásoknak megfelelő kivitelben készülnek, különös tekintettel a megbízhatóságra. Ezt a **hároméves teljes körű garancia** is biztosítja.

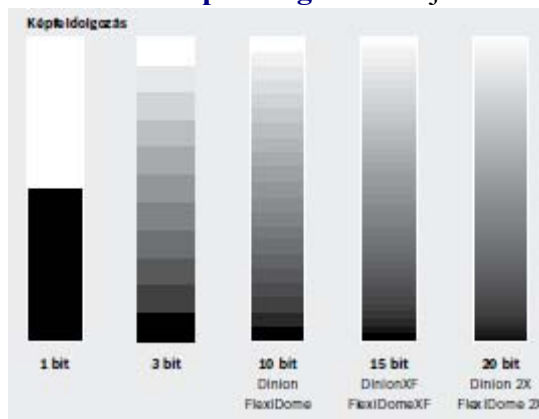
Az **analóg FlexiDome kamerák** fekete/fehér változatának gyártását a Bosch korábban beszüntette, a színes változat legegyszerűbb típusa **FlexiDome I.** és **FlexiDome II.**

Típus	Jellemzők	
<b>FlexiDome I</b> LTC1412/10	330 TVL	3.0 mm/F2.0
<b>FlexiDome II</b> LTC1421/10	színes 1/4"	12VDC/24VAC
LTC1422/10	470 TVL	2.1 mm/F2.0
LTC1423/10		3.0 mm/F2.0
		6.0 mm/F2.0

A **FlexiDome 2X** kamerák bármilyen körülmények között is gondoskodnak a legmagasabb szintű képminőségről. Ez köszönhető a digitális jelfeldolgozó (DSP) technológiának, a szabadalmaztatott széles dinamik tartományú (WDR) CCD képalkotónak. A **20 bites képfeldolgozási** teljesítmény lehetővé teszi, hogy a **FlexiDome 2X kamerák** a gyenge fényviszonyok ellenére, beleértve a Day/Night alkalmazást is, kiváló teljesítményt nyújtsanak.

A **FlexiDome XF** a **15 bites** digitális videó feldolgozásnak és az XF-Dynamic technológiának köszönhetően számos színes alkalmazásban igen magas képalkotási teljesítményt nyújtanak.

A természetes vagy mesterséges fénnel elegendő mértékben megvilágított helyeken a **10 bites FlexiDome kamerák** jelentik az ideális megoldást. Ezek a standard professzionális CCTV kamerák éles, tiszta, megbízható és kiváló minőségű képeket készítenek.



	Típus	Objektív	WDR	Kép- feldolgozás	Maszkolható zónák	Bilinx	Üzemi hőmérséklet	SMB
SPECIÁLIS TELJESÍTMÉNY	<b>FlexiDome 2X</b>							
	VDN-498V03-11	2.8-10 mm	☺ ☺		☺	☺		-
	VDN-498V06-11	6.0-50 mm	☺ ☺		☺	☺		-
	VDN-498V09-11	9.0-22 mm	☺ ☺	20 bit	☺	☺	-55 <sup>0</sup> -+55 <sup>0</sup> C	-
	VDN-498V03-11S	2.8-10 mm	☺ ☺		☺	☺		☺
	VDN-498V06-11S	6.0-50 mm	☺ ☺		☺	☺		☺
	VDN-498V09-11S	9.0-22 mm	☺ ☺		☺	☺		☺
NAGY TELJESÍTMÉNY	<b>FlexiDome XF</b>							
	VDC-485V03-10	3.0-9.5 mm	☺		-	☺		-
	VDC-485V04-10	3.7-12 mm	☺		-	☺		-
	VDC-485V09-10	9.0-22 mm	☺		-	☺		-
	VDC-485V03-10S	3.0-9.5 mm	☺	15 bit	-	☺	-50 <sup>0</sup> -+50 <sup>0</sup> C	☺
	VDC-485V04-10S	3.7-12 mm	☺		-	☺		☺
	VDC-485V09-10S	9.0-22 mm	☺		-	☺		☺
	VDC-480V03-10S	3.0-9.5 mm	☺		-	☺		☺
	VDC-480V04-10S	3.7-12 mm	☺		-	☺		☺
	VDC-480V09-10S	9.0-22 mm	☺		-	☺		☺
PROFESSIONÁLIS TELJESÍTMÉNY	<b>FlexiDome VF</b>							
	VDC-445V03-10S	2.6-6.0 mm	-	10 bit	-	☺	-50 <sup>0</sup> -+50 <sup>0</sup> C	☺
	VDC-445V04-10S	4.0-9.0 mm	-		-	☺		☺
	VDC-445V09-10S	9.0-22 mm	-		-	☺		☺
	<b>FlexiDome XT+</b>							
	VDC-455V03-10	2.6-6.0 mm	-		-	☺		-
	VDC-455V04-10	3.7-12 mm	-		-	☺		-
	VDC-455V09-10	9.0-22 mm	-	10 bit	-	☺	-10 <sup>0</sup> -+45 <sup>0</sup> C	-
	VDC-455V03-10S	2.6-6.0 mm	-		-	☺		☺
	VDC-455V04-10S	3.7-12 mm	-		-	☺		☺
VDC-455V09-10S	9.0-22 mm	-		-	☺		☺	

**WDR** = Wide Dynamic Range – széles dinamikatartomány. Extrém fényviszonyok között, amikor egyszerre van jelen nagyon világos és nagyon sötét terület is, mégis tökéletes a kép.

**Bilinx** = röviden: távoli beállítási lehetőség koaxiális kábelen keresztül. A Bilinx a videojelbe ágyazott, kétirányú kommunikációt lehetővé tévő technológia, mely minden Bosch Dinion kamerában elérhető. A Bilinx segítségével a

videókábelen keresztül ellenőrizhető a kamera állapota és beállításai, vagy akár a készülék firmware frissítését is el lehet távolról végezni. A Bilinx használata csökkenti a karbantartás és telepítés idejét, pontosabb beállítást tesz lehetővé, és javítja a készülék általános teljesítményét. Ezen felül a Bilinx a hagyományos videokábelt használja a riasztási- és állapotüzenetek továbbítására, így kiváló teljesítményt nyújt anélkül, hogy további telepítési lépésekre lenne szükség.

**SMB** = surface mount – felületi szerelésű



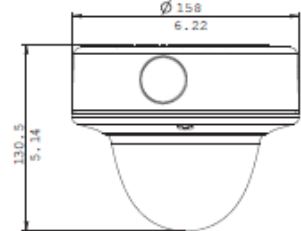
FlexiDome 2X és hagyományos kamera képe

### Miért érdemes FlexiDome kamerát választani?

- kompakt fix kamerák, stílusos, vagy biztonsági burával védve,
- kiváló képminőség, színhűség, optimális kontraszt a fejlett digitális jelfeldolgozó processzornak (DSP) köszönhetően, amely háttérfény kompenzációt, széles dinamikatartományt és egyéb képjavító technikákat alkalmaz,
- az enyhén színezett burá elrejtja a kamerát, a fényvesztés minimális,
- a feladat megoldásához választható széleskörű objektív választék,
- Bilinx kommunikáció,
- könnyen rögzíthető a mennyezeten vagy a falon.

### Hol érdemes FlexiDome kamerát használni?

- kültéri (IP66), beltéri és veszélynek kitett helyszíneken, ahol kívánatos a diszkrét megfigyelés,
- ahol mennyezetre / falra / sarokba szerelhető megoldásra, és
- teljes funkcionalitású kamerára van igény.



Honlapunkról ([www.servinternkft.hu](http://www.servinternkft.hu)) az adatlapok legegyszerűbben a típusszám alapján tölthetők le.



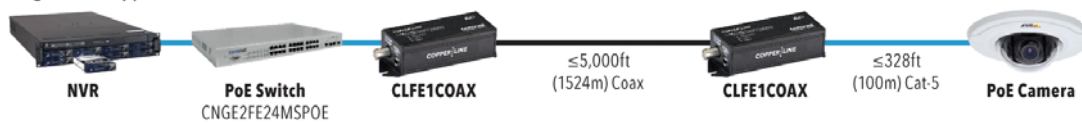
A **ComNet CopperLine** termékcsalád lehetővé teszi, a meglévő kábel infrastruktúra bővítését, legyen az koax vagy UTP Ethernet média. A **CopperLine előnye:**

- a nagyobb távolság áthidalása - koax kábelnél 1524 méter, UTP-nél 914 méter,
- PoE használat nagyobb teljesítménnyel és távolságra, mint a hagyományos PoE esetén (max. távolság koax esetén PoE-val: 909 méter),
- az egyszerű telepítés (a munkát a **CLSETUP diagnosztikai eszköz** segíti)
- a költséghatékonyság,
- az ipari kivitel, ütés és rezgésállóság, a széles működési tartomány  $-40^{\circ}$ - $+75^{\circ}$ C üzemi hőmérséklet,
- választási lehetőség 1, 4, 8, 16 csatornás koax (**CLFExCOAX**) és UTP (**CLFExUTP**) között,
- élettartam garancia.

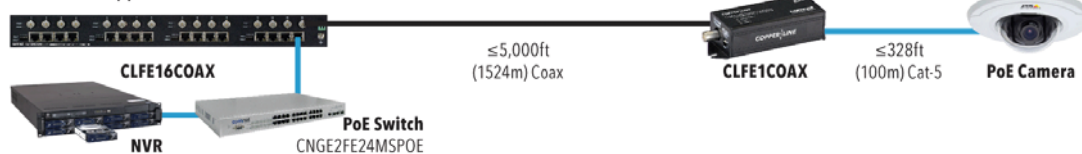
### Tipikus megoldási lehetőségek:



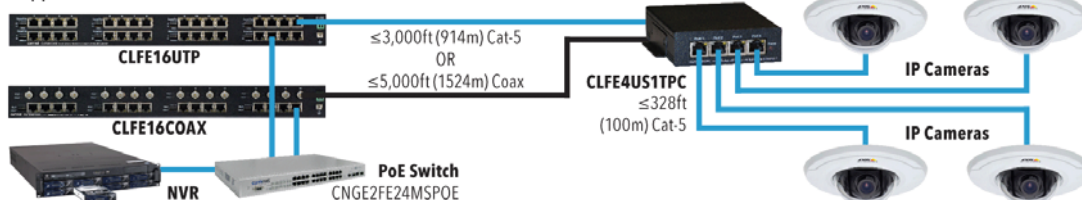
Single Port CopperLine over Coax



Multi Port CopperLine over Coax



CopperLine 4-Port Switch Extended over UTP or Coax



CopperLine Managed High Power Midspan



**Tekintse meg videón a ComNet teljes termékválasztékát:**  
<http://www.youtube.com/watch?v=7w9s683ig4s&feature=related>