


BOSCH

Életre tervezve

LTC 9210, LTC 9212, LTC 9213, és LTC 9223 beltéri/szabadtéri telepítésű készülék

- ▶ **Maximális terhelés: 9 kg**
- ▶ **Vonzó megjelenés**
- ▶ **Sokoldalú kivitel**
- ▶ **Állítható szerelvényfejek**
- ▶ **Könnyű súly**
- ▶ **Korrózióálló festés**

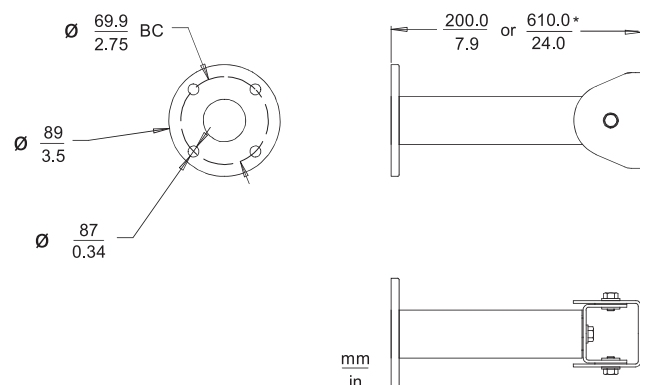
A beltéri/szabadtéri szerelvénytartók e sorozata 9 kg-ig terjedő névleges terhelésre készült, rögzített kamera vagy kameraház-felszerelés számára. Mindegyik típus könnyű alumíniumból készült, jellemzőjük a hegesztett szerkezet, amely rendkívül merev kameratámasztást biztosít. Minden tartó teljesen összeszerelt állapotban kerül kiszállításra.

Az LTC 9210/00 200 mm-es (8") oszloptartó, amely 38 mm-es (1,5") OD-alumíniumcsőből készült, ráhegesztett, felületszerelést biztosító karimával. Része egy állítható fej, a kamera vagy a kameraház felszereléséhez. Az állítható fejhez hatlapfejű csavarok és súrlódótárcsák tartoznak. A könnyű szerelhetőség érdekében a felső szerelőlemezen 3 db. szerelőlyuk található.

A LTC 9223/00 oszloptartó hasonló az LTC 9210/00 típushoz, de magassága 610 mm (24"). Az LTC 9212/00 300 mm-es (12") oszloptartó, amely 38 mm-es (1,5") OD-alumíniumcsőből készült, ráhegesztett, felületszerelést biztosító karimával. Ez az egység tartalmaz egy 90 fokban meghajlított ívre felszerelt állítható fejet, kamera- vagy a kameraház felszereléséhez. Az állítható fejhez hatlapfejű csavarok és súrlódótárcsák tartoznak, és rajta a könnyű szerelhetőség érdekében 3 db. szerelőlyuk található.

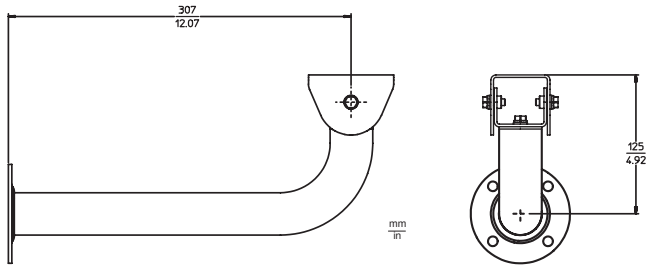
Az LTC 9213/01 egy adapterkonzol a rúdra történő szereléshez, amely megkönnyíti az LTC 9212/00 szerelvény és az LTC 9215 sorozatú átvető szerelvények 3"-15" közötti átmérőjű rudakra történő felszerelését. A könnyű felszerelés érdekében rozsdamentes pántokat is mellékelnek.

Telepítési/Rendszerfelépítési segédlet

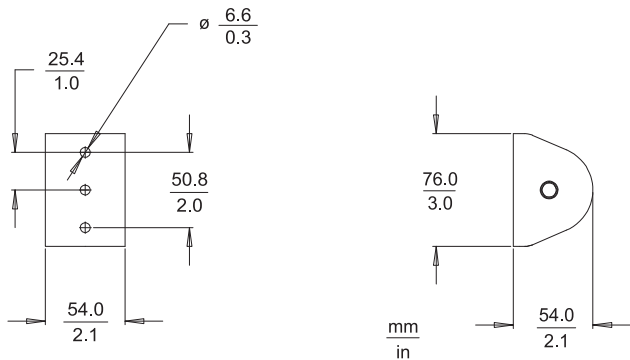


LTC 9210/00 oszloptartó, 200 mm (8")

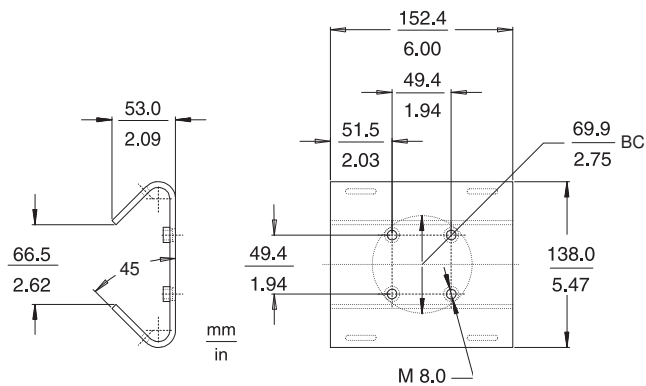
LTC 9223/00 oszloptartó, 610 mm (24")



LTC 9212/00 falí tartó, 300 mm (12")



Az állítható fej nézeti rajza



LTC 9213/01 rúdszerelő adapter

LTC 9210/00 20 mm-es (8")

oszloptartó

LTC 9223/00 610 mm-es (24")

oszloptartó

Tömeg kb.

LTC 9210/00 300 g

LTC 9223/00 544 g

LTC 9213/01 rúdszerelő adapter

Felszereléséhez szükség- Két (2) 1,5 m hosszú rozsdamentes acélpánt, (2) ges elemek összefogó kapocs, (4) hatlapfejű csavar és (4) biztosító alátét az egység tartozéka.

Opciók TC9311PM3T pántolószerző szám kapható. Lásd a dome házak tartozékainak adatlapját.

Tömeg kb. 850 g

Rendelési információ

LTC 9210/00 oszloptartó

203 mm (8"), 9 kg legnagyobb terhelésre, világosszürke festéssel

LTC 9210/00

LTC 9212/00 falí tartó

305 mm (12"), 9 kg legnagyobb terhelésre, a 938x és 948x sorozat házához, világosszürke festéssel

LTC 9212/00

LTC 9223/00 oszloptartó

610 mm (24"), 9 kg legnagyobb terhelésre, világosszürke festéssel

LTC 9223/00

LTC 9213/01 rúdszerelő adapter

Az LTC 9210-hez, az LTC 9212-höz és az LTC 9215-höz, világosszürke festéssel

LTC 9213/01

Műszaki specifikációk

LTC 9210/00, LTC 9212/00, LTC 9223/00, LTC 9213/01

beltéri/kültéri tartók

Legnagyobb terhelés 9 kg

Szerelvényfej 360°-ban állítható, 180°-ban dönthető (Az LTC 9213/01-re nem érvényes)

Felület Világosszürke

Hungary:
 Robert Bosch Kft.
 Gyömrői út 120.
 1103 Budapest
 Phone: +36 1 4313 200
 Fax: +36 1 4313 222
 hu.securitysystems@bosch.com
 www.boschsecurity.hu

Represented by