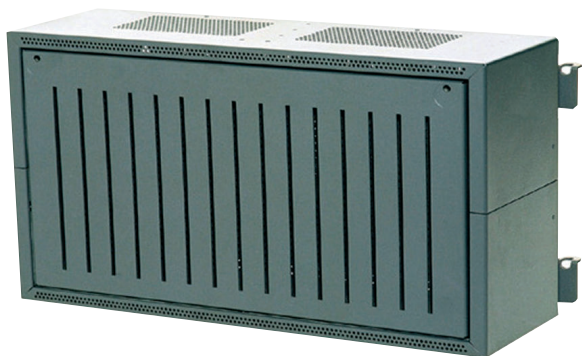




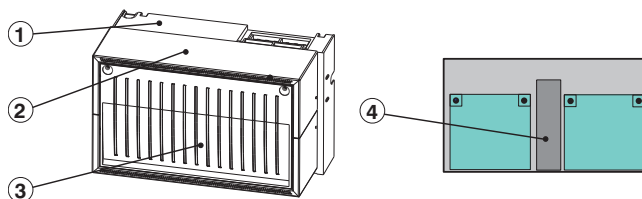
**BOSCH**

Életre tervezve

# PSF 0002 A keretre szerelhető, kisméretű tápegység



## Rendszeráttekintés



### Poz. Leírás

- |   |   |
|---|---|
| 1 | Szerelőkeret  |
| 2 | Ház   |
| 3 | Rekesz 2 x 12 V/45 Ah-s akkumulátor és 1 szünetmentes tápegység számára |
| 4 | Tápegységkonzol 1 szünetmentes tápegységhez                             |

## Tartozékok

### Poz. Leírás

- |   |  |
|---|--|
| 1 | Ház  |
| 1 | Tápegységkonzol 1 szünetmentes tápegységhez                |
| 1 | Akkumulátorpólus-csatlakozókábel keretre szerelhető házhoz |
| 1 | Kiegészítő csomag  |

## Rendelési információ

<b>PSF 0002 A keretre szerelhető, kisméretű tápegység</b>	<b>PSF 0002 A</b>
felületre szereléshez vagy 482,6 mm-es (19") rack-szekrénybe szereléshez	

## Telepítési/Rendszerfelépítési segédlet

- A PSF 0002 A tápegység házhoz (kisméretű keretes) a következők szükségesek:
  - FSH 0000 A kisméretű szerelőkeret vagy
  - FRS 0019 A rack szerelőkészlet 482,6 mm-es (19") rack-szekrénybe szereléshez.

**Hungary:**  
Robert Bosch Kft.  
Gyömrői út 120.  
1103 Budapest  
Phone: +36 1 4313 200  
Fax: +36 1 4313 222  
hu.securitysystems@bosch.com  
www.boschsecurity.hu

**Represented by**