



SERVINTERN Biztonságtechnikai Kft. eHÍRLEVÉL

2015. 28. hét, XII. évf. 248. szám

Járművekre kifejlesztett kamerás rendszerek

A járművek, különösen a tömegközlekedés járművei fokozott veszélynek vannak kitéve. A technikai fejlődés napjainkra lehetővé tette, hogy a mozgásban lévő járműveket is olyan kamerákkal és hozzákapcsolódó eszközökkel szereljük fel, melyek lehetővé teszik, hogy mozgás közben is összeköttetésben maradjunk a járművel, követni tudjuk mozgását, rögzíteni tudjuk a jármű fedélzetén és környezetében történő eseményeket.

Érdeemes a járművekben elhelyezett kamera többirányú szolgáltatását kihasználni. A járművezető biztonságérzetének növelése, a vitás esetek könnyebb tisztázása mellett **növelhető a biztonsági szint** azáltal is, hogy **optimalizálható a járművek irányítása**, könnyebbé válik az adatok kezelése a Wi-Fi-n történő automatikus adatletöltés által. Az ilyen típusú videó alapú rendszerbe történő befektetés nagyszerű lehetőséget teremt egy hatékonyabb működési és biztonsági menedzsment megteremtésére.



Az **ACTi** a járművek biztonságának növelésére és hatékonyabb irányítására IP alapú megoldásokat kínál. Folyamatosan bővülő kamerás megoldásai integrálják a GPS-t és e-térképet a megfigyelő rendszerekbe. Így valós idejű információ kapható a járművek állapotáról, helyzetéről. A videó összeköttetés a pontos helymeghatározó rendszerrel lehetővé teszi, hogy a járművet ért baleset vagy bűncselekmények azonnal azonosíthatóvá váljanak.

A **jármű fedélzetén elhelyezett kamera** visszatartó erejénél fogva is segít a bűncselekmények (zsebtolvajlás, zaklatás, vandalizmus, grafitizés, stb.) megelőzésében. Távolról ellenőrizhető a jármű vezetőjének tevékenysége, a rögzített videó bizonyítékként használható vitás esetekben (baleset, pénzkezelés, stb.). A jármű vezetőjének lehetősége van baleset, vagy veszély esetén, egy vészjelző gomb segítségével, figyelmeztetést küldeni a központnak, ami összekapcsolható a megfigyelő rendszerrel. Így az követheti az eseményeket, megadhatja a szükséges segítséget.

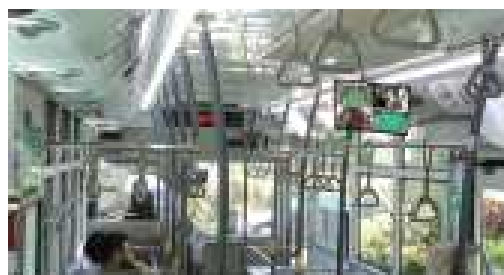
A kamerák képének manipulálása (elfordítás, kitakarás, lefújás, stb.) időben érzékelhető és rögzíthető, a központ azonnal tudomást szerezhet a rongálásról.

A **videó intelligencia és flotta menedzsment** a működési hatékonyságot növeli. Az irányító központ képes a járművek pontos, valóságidejű megjelenítésére az **e-térkép** segítségével. A megfigyelő rendszer **képes a rendszámok felismerésére**. Amennyiben keresett rendszámot érzékel a rendszer, azonnal riasztás küld, így könnyebben lehetővé válik a gyanús jármű ellenőrzése. A megfigyelő rendszer segítheti az áruszállítás nyomon követését, a rakodás megtörténtét.

A rendszer 3G segítségével folyamatos és megbízható élőképet biztosít, ugyan akkor, amint a jármű megközelíti a célállomást, az NVR-re rögzített videók Wi-Fi-n keresztül automatikusan letöltődnek az adatközpontba.

Tartalom:

- Járművekre kifejlesztett kamerás rendszerek



irányító központ nyomon



rendszer felismerésére.





Kamerák

- ⇒ 10 MP felbontásig
- ⇒ Mini dóm és rejtett kameratípusok
- ⇒ Szuper széles látószögű és halszem objektív
- ⇒ Helyi tárhely a rögzítés támogatásához
- ⇒ A fényviszonyoktól független tiszta, részletgazdag kép
- ⇒ Megfigyelés nappal és éjszaka
- ⇒ Időjárás-, vandalizmus-, és rázkódás elleni védelem



Hálózati videó rögzítők (NVR)

- ⇒ Standalone és szoftver NVR-ek **200 csatornáig**
- ⇒ Megbízható és folyamatos élőképek
- ⇒ Egyszerű és gyors keresés a felvételek között
- ⇒ **Járműbe szerelhető** standalone NVR-ek **16 csatornáig**
- ⇒ Folyamatos élőkép, tetszőleges elrendezésben
- ⇒ Adatátvitel 3G-n és Wi-Fi-n keresztül
- ⇒ GPS integráció
- ⇒ Gyűjtés kontroll



Intelligens Videó Megfigyelés (IVS)

- ⇒ Intelligens algoritmus a különböző helyzetek érzékelésére, azonosítására
- ⇒ Automatikus rendszámfelismerés
- ⇒ Pontos analitika és riportkészítés a hatékonyabb üzleti stratégiához és menedzsmenthez



Központi Irányítási Rendszer

- ⇒ Korlátlan számú kamera és NVR támogatás
- ⇒ Térkép alapú oldal menedzsment
- ⇒ Szóló irányítási központ az eltérő helyszínek megfigyelésére
- ⇒ Videofalon történő megjelenítés



Mobil applikáció

- ⇒ iOS és Android támogatás
- ⇒ Élő megfigyelés bárholon mobil eszközökről
- ⇒ Hozáférés kamerához, rögzítőhöz, a központi irányítási rendszer szerveréhez
- ⇒ PTZ kamera irányítása és pillanatfelvétel készítése

Tekintse meg a témához kapcsolódó videót:

<http://www.acti.com/Video/v1174>
<http://www.acti.com/corpweb/VideoClips/DefaultPage.aspx?v=v1174>