



SERVINTERN Biztonságtechnikai Kft. eHÍRLEVÉL

2016. 47. hét, XIII. évf. 284. szám



Fix fókusztávolságú optikák

A **VS Technology** fix fókusztávolságú objektívek széles választékát kínálja nemcsak az ipari képfelhasználásban érdekelteknek, de a biztonságtechnika területén a CCTV rendszerek használói számára is. **Megéri gondot fordítani a megfelelő megapixeles optika kiválasztására**, mert ha nem járunk el kellő gondossággal, a drága megapixeles kamera nem fogja nyújtani a tőle elvárt igényes szolgáltatást. A megapixeles kamerához jól megválasztott megapixeles objektív biztosítja a nagyítás esetén is a tiszta, éles képet. A kamera és objektív megfelelő párosításával tiszta képet kapunk abban az esetben is, ha az apró részletekre van szükségünk (arcfelismerés, rendszám, stb.).

A megapixeles kamerák kiemelkedő paramétereit, az objektíveket felépítő lencsék minőségi üveg anyaga, csiszolása, az üvegen alkalmazott korrekciós rétegek, a precíz összeszerelés és a többszörös minőségellenőrzés garantálja. Az utóbbi években az ismert optikagyártók, így a VS Technology is, remek objektíveket fejlesztett ki.

A **VS-H1 sorozat** 9 C-menetes modellje f=6mm és f=100mm fix fókusztávolság között állnak rendelkezésre. Ezek az objektívek elsősorban 1"-os, **4-9 Megapixeles**, nagy sebességű CMOS érzékelővel rendelkező kamerákhoz ajánlottak. Előnyös tulajdonságai közül kiemelkedik az alacsony torzítás és a magas kontraszt.

VS-H1 sorozat Típuszám	Fókusz- távolság (mm)	FNO	MOD Bővítő gyűrű nélkül (mm)	Látószög (V x H)	Szenzor méret (max)
VS-0618H1	6	1.8~16	100	87.3x87.3	1"
VS-0814H1	8	1.4~16	100	71.8x71.8	
VS-1214H1	12	1.4~16	300	50.8x50.8	
VS-1614H1	16	1.4~16	300	33.1x43.6	
VS-2514H1	25	1.4~16	300	25.1x25.1	
VS-3514H1	35	1.4~16	300	18.3x18.3	
VS-5018H1	50	1.8~16	500	12.8x12.8	
VS-7525H1	75	2.5~(C)	1200	8.6x8.6	
VS-10028H	100	2.8~(C)	2000	6.6x6.6	

A **VS-1628H10M** típuszámú fix fókusztávolságú, **10 Megapixeles**, C-menetes objektív kiváló tulajdonsága közé tartozik, hogy több mint 200 Lp/mm értékkel rendelkezik.

Ez a mérőszám a megapixeles objektív esetében megmutatja, hogy az objektív egy milliméteren hány képsort tud elkülöníteni. Ez az érték megbízhatóan kifejezi az objektív használati értékét. Megmutatja, hogy az objektív mennyire képes a finom képrészletek érzékelésére.



Típuszám	Fókusz- távolság (mm)	FNO	MOD Bővítő gyűrű nélkül (mm)	Látószög (V x H)	Szenzor méret (max)
VS-1628H10M	16	2.8~22	350	23.3x30.7	2/3"

Tartalom:

VS TECHNOLOGY

Fix fókusztávolságú optikák

- VS-H1 sorozat
- VS-1628H10M sorozat
- VS-085 sorozat
- SV-095 sorozat

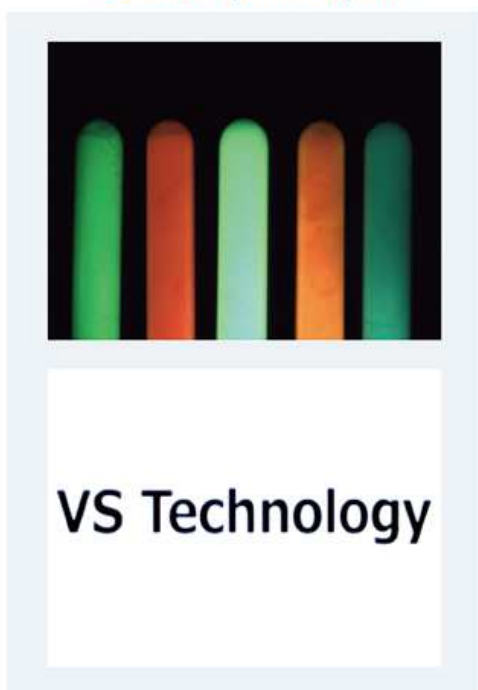


A **VS-085** sorozatú fix fókusztávolságú objektívcsalád fő jellemzője a **0.85-ös FNO** érték, mely lehetővé teszi a nagysebességű kamerák számára a gyorsabb záridő biztosítását a fényesebb kép elérése céljából. Ez különösen a nagy sebességű mozgás elemző alkalmazásoknál lényeges, például az orvosi, biológiai alkalmazások esetében.

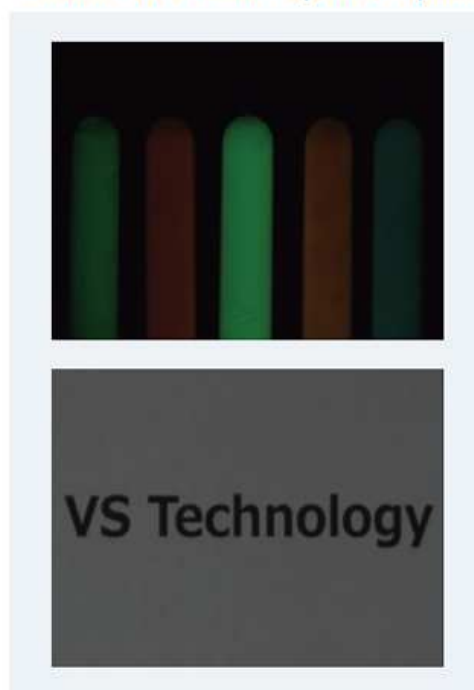


VS-085 sorozat Típuszám	Fókusz- távolság (mm)	FNO	MOD Bővítő gyűrű nélkül (mm)	Látószög (V x H)	Mount	Szenzor méret (max)
VS-25085/M42	25	0.85	170	30.3x40.0	M42 P=1.0	4/3"
VS-25085/C					C	
VS-50085/M42	50		240	15.9x21.0	M42 P=1.0	
VS-50085/C					C	

VS-25085: Aperture Opens



Standard CCTV lens : Aperture Opens



A **VS-095** sorozatú fix fókusztávolságú C-menetes objektívcsalád fő jellemzője a **0.95-ös FNO** érték.



SV-095 sorozat Típuszám	Fókusz- távolság (mm)	FNO	MOD Bővítő gyűrű nélkül (mm)	Látószög (V x H)	Szenzor méret (max)
SV-17095	17	0.95	420	22.6x30.4	2/3"
SV-25095	25		450	21.2x28.5	1"
SV-50095	50		600	11.0x14.6	1"

SERVINTERN Biztonságtechnikai Kft.

1078 Budapest, Hernád u 40.

Tel: 1-479-0435; Fax: 1-322-8404

servintern@t-online.hu -- www.servinternkft