



## SERVINTERN Biztonságtechnikai Kft. eHÍRLEVÉL

2018. 21. hét, XV. évf. 323. szám



### Robosztus kialakítású, PTZ IP MIC kamerák szélsőséges körülmények között is

#### Tartalom:

#### BOSCH

- Robosztus kialakítású, PTZ IP MIC kamerák szélsőséges körülmények között is
- MIC IP starlight 7000i sorozat
- MIC IP fusion 9000i sorozat

Nehéz környezeti körülmények között is biztosítani kell a videomegfigyelés zavartalanságát. A Bosch feladatot robusztus kialakítású **PTZ IP MIC** családjának kamerái megoldják ezt a.

A **MIC IP starlight 7000i** és a **MIC IP fusion 9000i** kamerák tömör fémtestből kialakított házi ellenállnak a legszélsőségesebb időjárási körülményeknek is. Lehet a szél kitaróan akár 241 km/h, eshet az eső, lehet köd vagy por, a páratartalom 100%-os (IP68), a hőmérséklet  $-40^{\circ}\text{C}$  és  $+65^{\circ}\text{C}$  közötti, szélsőséges rezgések (IEC60068) és mechanikai hatások (IK10) érhetik a házat, a kamera működőképes marad.

A **beépített starlight technológia** rendkívül részletes, színes képeket biztosít rendkívül alacsony fényviszonyok mellett. Ha a fényerő nulla, akkor a **MIC IP starlight 7000i kamera** opcionálisan kombinálható LED sugárzója (850nm/940nm+fehér fény 5600-6300K) vagy a **9000i MIC IP fusion kamera** termikus képessége biztosítja a tárgyak legnagyobb részletességét vagy korai felismerését.

A **MIC kamerák** robusztus kialakítása párosítva a **beépített intelligens videoelemzéssel**, kifejezetten a legigényesebb környezetek számára fejlesztették ki. A videó adatok, a legszélsőségesebb körülmények között is, közvetlenül a forrásnál értelmezhetők ezzel is tovább növelve a biztonság szintjét.

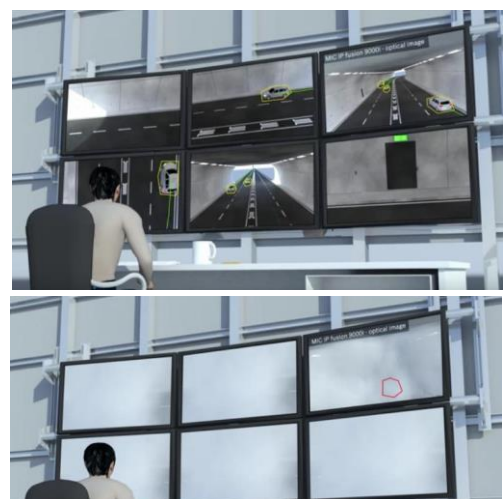
Ez a fajta videó elemzés kiemelkedik a többi videótartalom-elemzési megoldásból, mivel képes különbséget tenni a valódi biztonsági események és az ismert hamis jelzések között. Ilyen téves jelzés lehet például a hó, a szél (mozgó fák), az eső, a jégeső és a víz visszaverődésének kihívó környezete.

Az intelligens videó elemzés lehetővé teszi az objektumok nagy távolságokból történő felderítését.

Ez különösen hasznos lehet kritikusan fontos objektumoknál, mint például a repülőterek, ipari objektumok, vagy a határvédelem.

Kiemelendő az új **MIC 9000i egyedülálló videó analitikai metaadat fúzió** megoldása.

A kamera beépített optikai és hőmérőjének metaadatai kerültek összekapcsolásra, így teljes körű situációs tudatosságot biztosítanak a felhasználók számára, függetlenül attól, hogy az optikai vagy termikus videofolyamot nézik-e. A metaadat-fúzió segít a felhasználóknak a "láthatatlan" dolgokra összpontosítani, amelyekre figyelmet kell fordítani. Ha egy eseményt észlelnek (például egy alagútban), de nem feltétlenül látszanak a megtekinteni kívánt videó folyamában (füst), akkor a riasztás aktiválódik, és a felhasználók egyszerűen rákattinthatnak a riasztást jelölő mezőre. Ezután láthatóvá válik az adott eseményhez kapcsolódó videó adat.



Típus	MIC-7502-Z30B	MIC-7502-Z30W	MIC-7502-Z30G
Szín	Fekete (RAL 9005)	Fehér (RAL 9010)	Szürke (RAL 7001)
Effektív pixel szám	1945x1097 (2.13 MP)		
Objektív - FOV (H x V)	30x motor zoom; 4.3-129 mm F1.6-F4.7; 2.3° - 63.7°		
Day / Night	Színes 0.0077 lx; Fekete/fehér 0.0008 lx		
Elektronikus zársebesség (AES)	1/1 sec – 1/10000 sec (22 step)		
Páramentesítési funkció	javítja a láthatóságot a ködös vagy más alacsony kontrasztú jelenetek megtekintése közben		
Nagy dinamikartartomány	25/30 fps 120 dB; 50/60 fps 90 dB		
Meghajtó egység	Brushless, 360° folyamatos forgatás, Függőleges/átfordított: -55° - +90°, Döntés: -90° - +90°		

Ugyan abban a strapabíró házban egyesíti a nagy teljesítményű hőképes és a HD kamera előnyeit, függetlenül a fényviszonyoktól, a nappali időtől vagy az objektumok mozgásától.

A **MIC IP fusion 9000i sorozat** is a Bosch starlight technológiát kínálja, Full HD (1080p) felbontással és 60 képkocka sebességgel másodpercenként. Ez lehetővé teszi a rendkívül részletes színes képek rögzítését minimális környezeti megvilágítással (0,0077 luxig). A gyorsan mozgó tárgyakat nehézségek nélkül rögzíti a nagy képssebességnek köszönhetően.

Típus	MIC-9502-Z30BQS MIC-9502-Z30WQS MIC-9502-Z30GQS	MIC-9502-Z30BVS MIC-9502-Z30WVS MIC-9502-Z30GVS	MIC-9502-Z30BVF MIC-9502-Z30WVF MIC-9502-Z30GVF
Szín	Fekete Fehér Szürke	Fekete Fehér Szürke	Fekete Fehér Szürke
<b>Thermal kamera</b> - felbontás	320 pixel (Standard)	640 pixel (High)	
Frame rate	< 9 Hz		30 Hz
objektív- FOV	19 mm (F1.1) - 16°x12°	50 mm (F1.2) – 12.4°x9.3°	
Érzékelés – Ember / Tárgy	279 m / 1746 m	982 m / 4517 m	
Felismerés – Ember / Tárgy	95 m / 436 m	245 m / 1129 m	
Azonosítás – Ember / Tárgy	47 m / 218 m	123 m / 565 m	
<b>Áttekintő kamera</b> - felbontás	1945 x 1097 (2.13 MP)		
Objektív- FOV	30x motor zoom; 4.3-129 mm F1.6-F4.7; 2.3° - 63.7°		

A **MIC IP fusion 9000i kamera** metaadat fúziós funkció lehetővé teszi, hogy az észlelt eseményről termikus és látható képfolyamot kapjunk, növelve ezzel a nyomon követhetőséget.

Az első kép korlátozott láthatóságot mutat, míg a második és harmadik képen ugyanaz a jelenet látható lényegesen több képi információval.



Mindkét kameraszorozat integrált, motoros szilikon ablaktörővel rendelkezik. A pára-, és jégmentesítő funkció a NEMA-TS2 szerint biztosítja, hogy a leghidegebb időben is magas minőségű képet kapjunk. A sokféle szerelési tartozéknak köszönhetően a telepítés a szokásosnál is egyszerűbb, egyetlen személy is elvégezheti.

A MIC IP kamerák ideális választás forgalmi alkalmazásokhoz, például alagutakhoz és hidakhoz.